

Gruppo **TREVI**

DIGA DI WOLF CREEK: RAGGIUNTO IMPORTANTE TRAGUARDO CON IL COMPLETAMENTO DEL DIAFRAMMA DI PROTEZIONE IN CALCESTRUZZO

Cesena, 03 luglio 2012 – La divisione **TREVI**, specializzata nei servizi di ingegneria del sottosuolo, attraverso la propria controllata estera **TREVIICOS Inc.** in JV con un partner strategico, ha raggiunto un importante traguardo con l'installazione dell'ultimo pannello rettangolare da fresa n. 433 del muro di protezione della Diga di Wolf Creek. I lavori eseguiti s'inseriscono nel ampio progetto di consolidamento della diga nel distretto di Nashville nel Kentucky in USA commissionato dal Genio Militare delle Forze Armate degli Stati Uniti. Questo comunicato fa seguito all'importante riconoscimento reso noto dal US Corps of Engineers in appendice al documento.

Il completamento del muro di contenimento segna un importante passo avanti verso la fase finale del progetto che consta della costruzione della barriera principale. Il diaframma continuo di protezione è largo circa 2 metri, profondo 90 metri e poggia sulla roccia arenaria che si estende sulla parte est della diga lungo l'invaso fino alla spalla destra per una lunghezza totale di circa 1,300 metri. La costruzione del muro di contenimento è stata necessaria per la messa in sicurezza del corpo diga indispensabile nella fase di realizzazione del diaframma principale. Il perfezionamento dei lavori è avvenuto in assoluta sicurezza nonostante la complessità del progetto e la necessità di coordinare scrupolosamente un ingente quantitativo di attrezzature speciali sulle piattaforme operative.



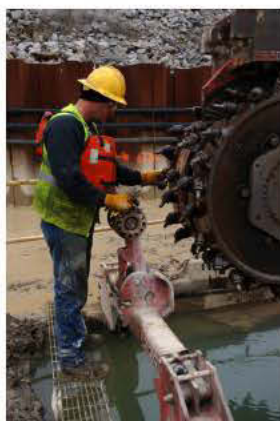
Lavori sulla piattaforma – Wolf Creek

L'esecuzione dei lavori relativi alla realizzazione del muro principale continua regolarmente con oltre il 70 per cento dei pali secanti installati ad una profondità di circa 90 metri.

TREVIICOS ha inoltre raggiunto un altro record molto importante superando complessivamente oltre 920,000 ore senza incidenti. Tale raggiungimento rappresenta un primato di assoluto rilievo sia per la portata che per la difficoltà del lavoro di Wolf Creek, che rappresenta ad oggi il più grande e complesso progetto di consolidamento di dighe al mondo.

Stefano Trevisani, Amministratore Delegato del Gruppo TREVI ha dichiarato: *"Il raggiungimento di questo importante traguardo rappresenta una testimonianza significativa dell'eccellenza tecnologica del Gruppo TREVI. L'esecuzione di questo progetto continua ad essere una parte integrante della capacità del Gruppo di gestire contratti complessi e di dimensioni importanti. Il cantiere procede con successo e rispettando i più alti standard di sicurezza, continuando a registrare livelli di efficienza di assoluto rilievo. Siamo molto soddisfatti di fornire i migliori servizi e le migliori tecnologie del settore e continueremo ad apportare importanti innovazioni in questo ampio e strategico progetto del Genio Militare delle Forze Armate degli Stati Uniti."*

Lavoro & Sicurezza



Tutela dell'ambiente & Efficienza



Riconoscimenti



Gruppo TREVI

A proposito del progetto di consolidamento della diga di Wolf Creek:

Il lavoro consiste nell'installazione di un diaframma in calcestruzzo nella Diga di Wolf Creek presso la contea di Russell nello stato del Kentucky. Il diaframma di cemento è l'elemento primario del Progetto e consta di una combinazione di pali secanti e pannelli rettangolari da fresa installati attraverso il corpo diga ad una profondità di circa 90 metri. Il muro continuo viene sviluppato nella roccia arenaria al fine di evitare possibili infiltrazioni.

Link comunicato stampa US Corps of Engineers:

<http://www.orn.usace.army.mil/>

A proposito di Trevi:

Il Gruppo Trevi è leader a livello mondiale nell'ingegneria del sottosuolo (fondazioni speciali, scavo di gallerie e consolidamenti del terreno e realizzazione e commercializzazione dei macchinari e delle attrezzature specialistiche del settore); è anche attivo nel settore delle perforazioni (petrolio, gas, acqua) sia come produzione di impianti che come servizi prestati e nella realizzazione di parcheggi sotterranei automatizzati. Nato a Cesena nel 1957 conta più di 30 sedi e una presenza in oltre 80 Paesi. Il successo del Gruppo Trevi si basa sull'integrazione verticale tra le divisioni costituenti il Gruppo: la Divisione Trevi, che opera nei servizi specializzati dell'ingegneria del sottosuolo, la Divisione Petreven attiva nei servizi di perforazione petrolifera, la Divisione Soilmec, che produce e sviluppa i macchinari e gli impianti per l'ingegneria del sottosuolo e la divisione Drillmec che produce e sviluppa gli impianti per le perforazioni (petrolio, gas, acqua).

La capogruppo è quotata alla Borsa di Milano dal mese di luglio 1999.

I principali indicatori economici dell'esercizio 2011: Ricavi Totali € 1.061,4 milioni; l'EBITDA € 119,0 milioni (11,2%); l'EBIT € 69,3 milioni (6,5%); l'UTILE NETTO € 25,7 milioni. Maggiori informazioni sul sito Web: www.trevifin.com

Per ulteriori informazioni:

Investor Relations:	Stefano Campana Josef Mastragostino Cristina Trevisani	0547 319 411 0547 319 448 0547 319 528	scampana@trevifin.com jmastragostino@trevifin.com crtrevisani@trevifin.com
Ufficio Comunicazione di Gruppo:	Franco Cicognani	0547 319503	fcicognani@trevifin.com
Ufficio Stampa:	Studio Mailander	011 5527 311	



NEWS RELEASE

U.S. ARMY CORPS OF ENGINEERS

BUILDING STRONG®

Release 12-018

For Immediate Release

June 22, 2012

Contact:

Bill Peoples, 615-736-7161
william.l.peoples@usace.army.mil

Milestone reached with completion of protective concrete embankment wall at Wolf Creek Dam

JAMESTOWN, Ky. (June 22, 2012) – The U.S. Army Corps of Engineers Nashville District reached a major milestone here this week at the Wolf Creek Dam Foundation Remediation Project when work crews installed the 433rd and final panel in completing the protective concrete embankment wall. While this wall does not create a water barrier through the dam's karst limestone foundation, it completes a major stage of construction that is critical to the final stage of construction – the main barrier wall, which is scheduled to be completed by December 2013.

The PCEW is a six-foot wide and up to 230 foot deep concrete wall through the dam's clay embankment down to top of rock. It extends 3,800 feet along the length of the embankment. Its purpose is to protect the embankment while the main barrier wall is being constructed. The PCEW was one of several complicated components on the project and its safe completion without any major complications is a significant achievement.

Bill DeBruyn, resident engineer, said the entire Wolf Creek team has been working hard to reach this milestone. "They felt a tremendous and well-deserved sense of accomplishment when the last concrete was placed for the PCEW," he said. "Our contractor continues to work two shifts a day, six days a week in an effort to complete the project as soon as possible."

The contractor, Treviicos-Soletanche Joint Venture, continues to install the main barrier wall and has completed more than 70 percent of the concrete piles that create it. These piles extend up to 275 feet deep through the embankment and well into the limestone to block openings in the rock. The main barrier wall must be completed before Lake Cumberland can be raised back to its normal levels.

The contractor achieved another milestone this month when it reached 920,000 man-hours without an accident that would cause a worker to miss time on the job. Nashville District officials said a commitment to safety by Treviicos-Soletanche Joint Venture also contributed to timely completion of the PCEW.

The foundation remediation began in 2008 when the Corps took aggressive action to reduce the risk of failure and to effectively cut off seepage through the limestone caused by erosion of the dam's foundation from water pressure in the reservoir.

The Corps made an emergency decision in 2007 to maintain the lake at elevation 680 feet. Despite lower lake levels that have been maintained during construction, Lake Cumberland is still the third largest lake in Kentucky, and recreation opportunities for fishing, camping, and water sports remain highly accessible.

For more news, information and updates please follow the U.S. Army Corps of Engineers Nashville District on Facebook at <http://www.facebook.com/nashvillecorps> and Lake Cumberland at <http://www.facebook.com/lakecumberland>.

-30-

U.S. ARMY CORPS OF ENGINEERS – NASHVILLE DISTRICT
801 Broadway, Nashville, Tenn. 37203
www.lrn.usace.army.mil